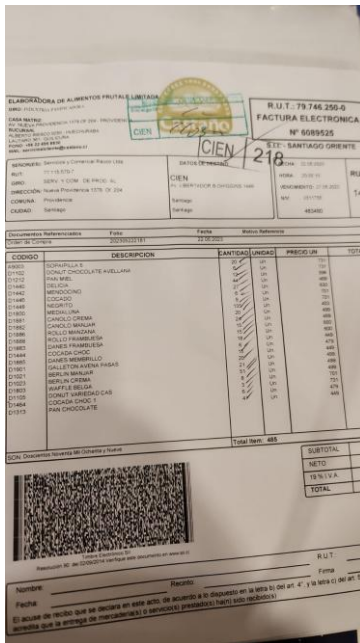


Servicios y Comercial Rauco Ltda.	INSTRUCTIVO TECNICO	Página 1 de 1	
RAU	APLICACIÓN TIMBRE EN DOCUMENTACIÓN MERCANTIL	IT – 08.11–RET-TIE	
		Revisión	002

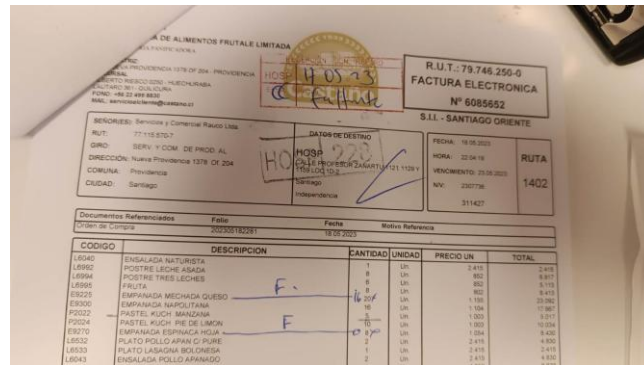
E.TIE	Recepción de Productos		
Cuándo	Cómo	Documentos	
Acto recepción	Proceder recepción según procedimiento Recepción de Productos	IT-02.05-RET-TIE	
Recepción Conforme	Aplicar timbres en lugar y forma según figura 1: a) Sigla Tienda (color negro) – todas sus copias. b) Recepción Física Conforme (color verde) – todas sus copias Ambas en la parte superior de la factura	ANEXO 1	
Recepción con reparo	Aplicar timbres en lugar y forma según figura 2: a) Sigla Tienda (color negro) – todas sus copias Recepción Con Reparación (color rojo) – todas sus copias.	ANEXO 1	

ANEXO 1

Recepción Conforme



Recepción con Reparación



Realizó: Sebastian Pérez/Ing.MC Fecha: Marzo 2025	Revisó: M Fuentes/ Jefe Proc. y EO Fecha: Marzo 2025	Aprobó: M. Bravo / Sg. Op. Retail Fecha: Marzo 2025
--	---	--